

ИП Бахарева Татьяна Алексеевна

Заказчик: министерство транспорта
и автомобильных дорог
Самарской области

Договор № 28-22/73
от 21.04.2022 г.
Экз. №

Документация по внесению изменений в
документацию по планировке территории
в целях определения границы полосы отвода
автомобильной дороги общего пользования
межмуниципального значения в Самарской области
Исаклы – Ключи – Старая Чесноковка,
расположенной в муниципальном районе
Исаклинский Самарской области

ПРОЕКТ ПЛАНИРОВКИ ТЕРРИТОРИИ

Раздел 1. «Проект планировки территории. Графическая часть»

Раздел 2. «Положение о размещении линейных объектов»

Книга 1. Основная часть.

ИП Бахарева Татьяна Алексеевна



Т.А. Бахарева

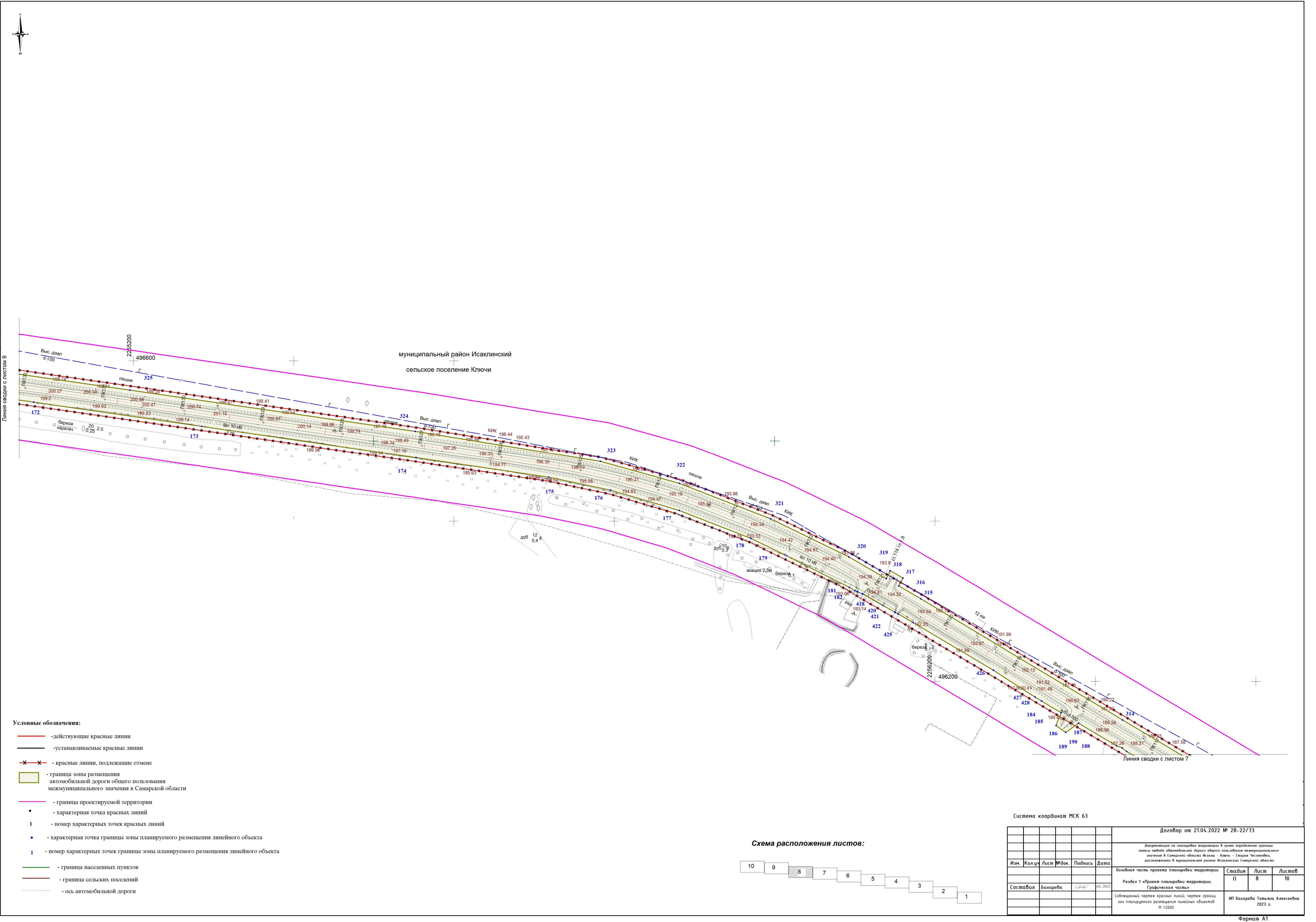
г.Самара
2023г.

**Основная часть проекта планировки территории в целях определения
границы полосы отвода автомобильной дороги общего пользования
межмуниципального значения в Самарской области Исаклы - Ключи -
Старая Чесноковка, расположенной в муниципальном районе Исаглинский
Самарской области**

Документация по внесению изменений в документацию по планировке территории в целях определения границы полосы отвода автомобильной дороги общего пользования межмуниципального значения в Самарской области Исаклы - Ключи - Старая Чесноковка, расположенной в муниципальном районе Исаглинский Самарской области (далее - документация, объект), подготовлена в целях уточнения площади и каталогов координат характерных точек границы зоны планируемого размещения линейного объекта (Раздел 2. Положение о размещении линейных объектов).

В приложенном графическом материале отражена территория, в границах которой вносятся изменения (Раздел 1. Проект планировки территории. Графическая часть).

Инв. № подл.	Подп. и дата	Взам. инв. №						
						Основная часть проекта планировки территории	Лист	
							2	
Изм.	Кол.уч	Лист	№ док.	Подп.	Дата			



Раздел 2. ПОЛОЖЕНИЕ О РАЗМЕЩЕНИИ ЛИНЕЙНЫХ ОБЪЕКТОВ

в) Перечень координат характерных точек границ зон планируемого размещения линейных объектов

Координаты зоны планируемого размещения линейного объекта автомобильной дороги общего пользования межмуниципального значения в Самарской области Исаклы - Ключи – Старая Чесноковка, расположенной в муниципальном районе Исаклинский Самарской области:

S= 519 484 кв.м. (в том числе площадь публичного сервитута С1= 1778 кв.м.)

№№	Назв. Точки	Координаты	
		X	Y
1	1	493540,34	2260298,77
2	113	493540,45	2260298,83
3	112	493558,58	2260309,02
4	111	493569,08	2260318,08
5	110	493560,63	2260333,77
6	109	493537,14	2260368,23
7	108	493502,93	2260451,37
8	107	493484,64	2260525,11
9	106	493470,56	2260638,48
10	105	493462,98	2260680,4
11	104	493456,13	2260715,6
12	103	493463,97	2260720,92
13	102	493462,51	2260730,63
14	101	493462,25	2260734,31
15	100	493446,28	2260734,46
16	99	493423,72	2260875,7
17	98	493412,57	2260953,22
18	97	493400,06	2261001,66
19	96	493375,93	2261061,14
20	95	493298,74	2261217,95
21	94	493237,59	2261322,18
22	93	493096,68	2261540,08
23	92	492867,44	2261898,44
24	91	492672,77	2262203,06
25	90	492478,94	2262513,57
26	89	492264,43	2262861,1
27	88	492062,42	2263188,15
28	87	491997,03	2263294,66
29	86	491965,58	2263347,19

Инов. № подл.	Подп. и дата	Взам. инв. №

						Основная часть проекта планировки территории	Лист
							4
Изм.	Кол.уч	Лист	№ док.	Подп.	Дата		

S= 519 484 кв.м. (в том числе площадь публичного сервитута С1= 1778 кв.м.)

№№	Назв. Точки	Координаты	
		X	Y
30	85	491942,89	2263407,29
31	84	491927,52	2263468,69
32	83	491916,18	2263545,79
33	82	491915,74	2263650,61
34	81	491919,42	2263734,31
35	80	491924,56	2263737,34
36	79	491925,08	2263749,76
37	78	491920,19	2263751,76
38	77	491921,48	2263781,02
39	76	491928,25	2264013,16
40	75	491930,64	2264102,88
41	74	491944,12	2264104,54
42	73	491944,47	2264119,45
43	72	491931,11	2264120,83
44	71	491937,35	2264355,22
45	70	491951,42	2264923,53
46	69	491957,37	2265023,51
47	68	491957,37	2265137,83
48	67	491960,89	2265180,91
49	66	491963,52	2265306,66
50	65	491961,08	2265387,59
51	64	491965,94	2265381,22
52	63	491966,19	2265391,47
53	62	491968,4	2265483,47
54	61	491983,05	2266112,94
55	60	492015,28	2266111,62
56	59	492016,18	2266125,01
57	58	491983,53	2266133,56
58	57	491988,36	2266340,97
59	56	491994,81	2266662,08
60	55	492003,93	2266752,79
61	54	492000,64	2266754,85
62	53	492010,6	2266791,97
63	52	492003,05	2266791,97
64	51	492014,09	2266903,98
65	50	492015,13	2266930,81
66	49	492013,13	2266931,5
67	48	492013,68	2266938,49
68	47	491989,74	2266941,34
69	46	491988,89	2266938,74

Инов. № подл.	Подп. и дата	Взам. инв. №

						Основная часть проекта планировки территории	Лист
							5
Изм.	Кол.уч	Лист	№ док.	Подп.	Дата		

S= 519 484 кв.м. (в том числе площадь публичного сервитута С1= 1778 кв.м.)

№№	Назв. Точки	Координаты	
		X	Y
70	45	491987,32	2266939,05
71	44	491977,88	2266862,38
72	43	491969,25	2266792,21
73	42	491968,25	2266775,31
74	41	491955,37	2266774,78
75	40	491953,72	2266755,25
76	39	491967,64	2266752,53
77	38	491971,44	2266746,59
78	37	491972,88	2266739,34
79	36	491971,94	2266735,06
80	35	491964,46	2266692,9
81	34	491964,45	2266692,33
82	33	491958,93	2266448,52
83	32	491940,68	2265673,12
84	31	491912,25	2264635,23
85	30	491898,65	2264123,52
86	29	491884,42	2264121,59
87	28	491884,07	2264104,4
88	27	491898,08	2264101,99
89	26	491896,42	2264039,45
90	25	491889,07	2263770,79
91	24	491883,31	2263622,38
92	23	491884,97	2263532,5
93	22	491893,48	2263474,3
94	21	491918,52	2263377,04
95	20	491930,04	2263347,42
96	19	491956	2263299,9
97	18	492138,52	2263002,67
98	17	492655,13	2262171,24
99	16	493117,6	2261448,88
100	15	493238,24	2261261,26
101	14	493316,58	2261111,12
102	13	493362,45	2261011,56
103	12	493380,48	2260950,85
104	11	493391,09	2260877,25
105	10	493413,82	2260730,99
106	9	493398,41	2260725,79
107	8	493400,96	2260709,84
108	7	493417,19	2260711,05
109	6	493440,11	2260583,11

Инов. № подл.	Подп. и дата	Взам. инв. №

						Основная часть проекта планировки территории	Лист
							6
Изм.	Кол.уч	Лист	№ док.	Подп.	Дата		

S= 519 484 кв.м. (в том числе площадь публичного сервитута С1= 1778 кв.м.)

№№	Назв. Точки	Координаты	
		X	Y
110	5	493464,21	2260464,5
111	4	493474,24	2260430,26
112	3	493496,44	2260373,81
113	2	493516,54	2260333,42
114	1	493540,34	2260298,77
115	114	496510,18	2252450,65
116	371	496506,52	2252470,98
117	370	496511,72	2252472,49
118	369	496510,03	2252496,54
119	368	496506,89	2252495,9
120	367	496495,56	2252542,13
121	366	496493,38	2252550,95
122	365	496490,02	2252564,71
123	364	496486,92	2252577,52
124	363	496467,95	2252655,66
125	362	496478,22	2252659,51
126	361	496473,58	2252678,02
127	360	496468,66	2252676,49
128	359	496463,16	2252674,78
129	358	496454,43	2252709,62
130	357	496452,38	2252709,11
131	356	496441,03	2252755,18
132	355	496445,27	2252756,53
133	354	496440,51	2252775,49
134	353	496432,54	2252774,74
135	352	496430,88	2252793,84
136	351	496429,38	2252810,92
137	350	496422,35	2252839,21
138	349	496418,67	2252860,22
139	348	496414,7	2252898,23
140	347	496414,33	2252911,07
141	346	496414,3	2252919,3
142	345	496417,18	2252954,88
143	344	496426,67	2252954,67
144	343	496427,57	2252973,92
145	342	496418,7	2252973,71
146	341	496421,03	2253002,62
147	340	496430,89	2253083,67
148	339	496450,78	2253249,24
149	338	496482,81	2253521

Инов. № подл.	Подп. и дата	Взам. инв. №

Изм.	Кол.уч	Лист	№ док.	Подп.	Дата	Основная часть проекта планировки территории	Лист
							7

S= 519 484 кв.м. (в том числе площадь публичного сервитута С1= 1778 кв.м.)

№№	Назв. Точки	Координаты	
		X	Y
150	337	496508,05	2253722,98
151	336	496543,92	2253857,97
152	335	496602,74	2254029,55
153	334	496643,61	2254149,18
154	333	496659,76	2254199,32
155	332	496672,21	2254254,7
156	331	496678,79	2254301,41
157	330	496680,77	2254340,67
158	329	496678,75	2254390,35
159	328	496670,41	2254472,36
160	327	496651,66	2254586,78
161	326	496620,18	2254802,11
162	325	496563,69	2255195,67
163	324	496512,07	2255551,72
164	323	496474,55	2255782,51
165	322	496447	2255881,31
166	321	496402,84	2255994,93
167	320	496355,3	2256092,58
168	319	496328,11	2256139,18
169	318	496338,05	2256143,99
170	317	496328,93	2256160
171	316	496319,03	2256154,75
172	315	496302,91	2256182,39
173	314	496151,93	2256433,99
174	313	495847,18	2256943,62
175	312	495623,03	2257314,1
176	311	495268,19	2257871,63
177	310	494794,39	2258611,1
178	309	494767,09	2258653,58
179	308	494780,4	2258665,98
180	307	494782,14	2258667,63
181	306	494774,69	2258679,22
182	305	494756,87	2258669,48
183	304	494662,07	2258816,97
184	303	494542,58	2259007,54
185	302	494423,86	2259209,57
186	301	494378,6	2259284,19
187	300	494322,46	2259355,89
188	299	494244,3	2259438,21
189	298	494186,69	2259493,89

Инов. № подл.	Подп. и дата	Взам. инв. №

						Основная часть проекта планировки территории	Лист
							8
Изм.	Кол.уч	Лист	№ док.	Подп.	Дата		

S= 519 484 кв.м. (в том числе площадь публичного сервитута С1= 1778 кв.м.)

№№	Назв. Точки	Координаты	
		X	Y
190	297	494188,34	2259496,7
191	296	494177,93	2259507,07
192	295	494174,94	2259505,25
193	294	494092,93	2259584,53
194	293	493979,87	2259693,92
195	292	493965,92	2259708,95
196	291	493957,71	2259717,84
197	290	493952,5	2259724,32
198	289	493942,5	2259738,28
199	288	493938,12	2259736,89
200	287	493930,79	2259754,64
201	286	493928,69	2259757,58
202	285	493925,58	2259762,38
203	284	493916,79	2259777,34
204	283	493908,98	2259792,18
205	282	493916,9	2259795,95
206	281	493915,34	2259799,24
207	280	493913,18	2259803,8
208	279	493909,28	2259812,05
209	278	493901,38	2259808,26
210	277	493899,14	2259812,99
211	276	493888,22	2259837,4
212	275	493884,5	2259845,87
213	274	493859,58	2259901,16
214	273	493861,08	2259901,83
215	272	493887,24	2259913,57
216	271	493872,15	2259942,62
217	270	493850,37	2259934,96
218	269	493843,24	2259932,02
219	268	493833,9	2259945,5
220	267	493830,03	2259950,37
221	266	493828,32	2259949,68
222	265	493822,55	2259959,81
223	264	493806,11	2259980,51
224	263	493799,72	2259991,06
225	262	493780,78	2260016,27
226	261	493754,57	2260052
227	260	493702,92	2260122,06
228	259	493641,23	2260207,07
229	258	493621,45	2260234,98

Инов. № подл.	Подп. и дата	Взам. инв. №

						Основная часть проекта планировки территории	Лист
							9
Изм.	Кол.уч	Лист	№ док.	Подп.	Дата		

S= 519 484 кв.м. (в том числе площадь публичного сервитута С1= 1778 кв.м.)

№№	Назв. Точки	Координаты	
		X	Y
230	257	493621	2260235,65
231	256	493576,42	2260306,43
232	255	493571,04	2260306,76
233	254	493563,39	2260303,92
234	253	493556,31	2260298,83
235	252	493550,08	2260294,58
236	251	493543,92	2260293,56
237	250	493550,59	2260283,84
238	249	493591,36	2260222,38
239	248	493595,12	2260216,78
240	247	493615,24	2260188,38
241	246	493677,08	2260103,18
242	245	493728,79	2260033,04
243	244	493755,09	2259997,2
244	243	493773,18	2259973,12
245	242	493779,79	2259962,19
246	241	493786,51	2259953,72
247	240	493783,23	2259949,11
248	239	493792,28	2259935,09
249	238	493805,26	2259919,71
250	237	493811,21	2259922,06
251	236	493815,63	2259915,67
252	235	493822,63	2259905,55
253	234	493825,58	2259900,88
254	233	493827,62	2259897,66
255	232	493829,07	2259894,62
256	231	493832,51	2259887,43
257	230	493855,36	2259833,14
258	229	493867,08	2259806,4
259	228	493860,42	2259803,98
260	227	493849,54	2259800,37
261	226	493856,61	2259780,21
262	225	493869,04	2259783,95
263	224	493876,5	2259785,96
264	223	493880,06	2259778,42
265	222	493888,82	2259761,77
266	221	493898,34	2259745,57
267	220	493909,44	2259728,44
268	219	493919,42	2259714,36
269	218	493930,34	2259700,8

Инов. № подл.	Подп. и дата	Взам. инв. №

						Основная часть проекта планировки территории	Лист
							10
Изм.	Кол.уч	Лист	№ док.	Подп.	Дата		

S= 519 484 кв.м. (в том числе площадь публичного сервитута С1= 1778 кв.м.)

№№	Назв. Точки	Координаты	
		X	Y
270	217	494079,67	2259552,87
271	216	494141,48	2259493,32
272	215	494130,79	2259475,18
273	214	494141,55	2259463,93
274	213	494159,19	2259476,26
275	212	494184,96	2259451,43
276	211	494275,68	2259359,81
277	210	494359,25	2259255,27
278	209	494410,33	2259168,83
279	208	494525,83	2258973,86
280	207	494730,49	2258652,85
281	206	494719,2	2258641,64
282	205	494727,48	2258628,46
283	204	494741,11	2258636,19
284	203	494901,76	2258384,2
285	202	495476,88	2257473,71
286	201	495566,88	2257331,22
287	200	495606,94	2257267,8
288	199	495631,06	2257229,62
289	198	495776,22	2256999,81
290	197	496068,17	2256512,3
291	196	496069,02	2256511,32
292	195	496074,56	2256504,7
293	194	496081,18	2256496,41
294	193	496091,13	2256480,95
295	192	496094,45	2256469,35
296	191	496107,15	2256448,37
297	190	496112,67	2256438,98
298	189	496117,09	2256433,46
299	188	496119,62	2256426,39
300	187	496147,96	2256379,07
301	186	496136,5	2256363,06
302	185	496145,06	2256351,05
303	184	496160,91	2256357,44
304	428	496175,61	2256332,9
305	427	496180,34	2256325,01
306	426	496214,05	2256272,79
307	425	496273,36	2256172,8
308	424	496284,1	2256154,09
309	423	496284,4	2256153,65

Инов. № подл.	Подп. и дата	Взам. инв. №

						Основная часть проекта планировки территории	Лист
							11
Изм.	Кол.уч	Лист	№ док.	Подп.	Дата		

S= 519 484 кв.м. (в том числе площадь публичного сервитута С1= 1778 кв.м.)

№№	Назв. Точки	Координаты	
		X	Y
310	422	496286,02	2256150,57
311	421	496286,44	2256149,89
312	420	496294,82	2256135,05
313	419	496309	2256110,02
314	418	496309,32	2256109,31
315	417	496311,56	2256103,59
316	183	496311,95	2256102,92
317	182	496313,23	2256100,1
318	181	496317,28	2256093,12
319	180	496356,96	2256014,66
320	179	496357,93	2256012,66
321	178	496378,3	2255970,62
322	177	496413,28	2255881,07
323	176	496438,67	2255795,04
324	175	496454,76	2255718,26
325	174	496479,29	2255552,79
326	173	496518,3	2255285,35
327	172	496548,63	2255075,64
328	171	496575,33	2254888,58
329	170	496598,43	2254729,99
330	169	496623,35	2254560,73
331	168	496639,31	2254463,74
332	167	496647,99	2254370,2
333	166	496647,4	2254309,36
334	165	496641,36	2254264,06
335	164	496625,39	2254195,91
336	163	496578,79	2254065,34
337	162	496497,78	2253817,3
338	161	496481,69	2253754,83
339	160	496471,57	2253698,09
340	159	496444,44	2253468,38
341	158	496404,34	2253131,48
342	157	496388,49	2253000,25
343	156	496381,81	2252972,06
344	155	496380,63	2252955,01
345	154	496383,78	2252948,68
346	153	496382,35	2252915,36
347	152	496382,3	2252911,28
348	151	496382,75	2252896,09
349	150	496386,96	2252855,78

Инов. № подл.	Подп. и дата	Взам. инв. №

						Основная часть проекта планировки территории	Лист
							12
Изм.	Кол.уч	Лист	№ док.	Подп.	Дата		

S= 519 484 кв.м. (в том числе площадь публичного сервитута С1= 1778 кв.м.)

№№	Назв. Точки	Координаты	
		X	Y
350	149	496387,34	2252853,59
351	148	496381,52	2252851,45
352	147	496389,22	2252824,35
353	146	496392,75	2252825,64
354	145	496404,92	2252776,67
355	144	496422,63	2252704,88
356	143	496423,48	2252701,5
357	142	496424,33	2252701,68
358	141	496428,59	2252683,32
359	140	496429,4	2252680,01
360	139	496430,35	2252676,12
361	138	496433,98	2252661,31
362	137	496437,68	2252662,41
363	136	496440,08	2252663,12
364	135	496443,71	2252647,06
365	134	496448,06	2252629,58
366	133	496452,7	2252612,97
367	132	496453,03	2252613,07
368	131	496456,13	2252602,12
369	130	496454,75	2252601,69
370	129	496456,09	2252596,61
371	128	496457,11	2252591,96
372	127	496458,45	2252591,88
373	126	496460,81	2252582,85
374	125	496463,87	2252568,94
375	124	496467,83	2252555,66
376	123	496472,09	2252539,09
377	122	496475,62	2252528,04
378	121	496483,21	2252497,4
379	120	496474,11	2252495,22
380	119	496474,82	2252492,31
381	118	496463,9	2252489,93
382	117	496465,64	2252467,35
383	116	496476,56	2252469,73
384	115	496480,68	2252445,61
385	114	496510,18	2252450,65
386	400	493809,15	2259921,45
387	403	493809,51	2259921,79
388	402	493809,15	2259922,16
389	401	493808,8	2259921,79

Инов. № подл.	Подп. и дата	Взам. инв. №

						Основная часть проекта планировки территории	Лист
							13
Изм.	Кол.уч	Лист	№ док.	Подп.	Дата		

S= 519 484 кв.м. (в том числе площадь публичного сервитута С1= 1778 кв.м.)

№№	Назв. Точки	Координаты	
		X	Y
390	400	493809,15	2259921,45
391	372	493820,16	2259926,23
392	373	493820,52	2259926,57
393	374	493820,16	2259926,94
394	375	493819,81	2259926,57
395	372	493820,16	2259926,23
396	376	493831,17	2259931,01
397	377	493831,53	2259931,35
398	378	493831,17	2259931,71
399	379	493830,82	2259931,35
400	376	493831,17	2259931,01
401	408	493865,39	2259798,65
402	409	493865,75	2259799,01
403	410	493865,39	2259799,36
404	411	493865,03	2259799,01
405	408	493865,39	2259798,65
406	405	493869,65	2259787,43
407	406	493870,01	2259787,78
408	407	493869,66	2259788,14
409	404	493869,3	2259787,78
410	405	493869,65	2259787,43
411	380	493889,18	2259781,13
412	381	493889,55	2259781,49
413	382	493889,18	2259781,85
414	383	493888,83	2259781,49
415	380	493889,18	2259781,13
416	384	493902,43	2259785,69
417	385	493902,78	2259786,05
418	386	493902,43	2259786,4
419	387	493902,07	2259786,05
420	384	493902,43	2259785,69

Инов. № подл.	Подп. и дата	Взам. инв. №

						Основная часть проекта планировки территории	Лист
							14
Изм.	Кол.уч	Лист	№ док.	Подп.	Дата		

д) Предельные параметры разрешённого строительства, реконструкции объектов капитального строительства, входящих в состав линейных объектов в границах зон их планируемого размещения

Зона планируемого размещения линейного объекта автомобильной дороги общего пользования межмуниципального значения в Самарской области Исаклы - Ключи – Старая Чесноковка, расположена в муниципальном районе Иса克林ский Самарской области.

В ходе разработки документации по планировке территории использованы схемы территориального планирования муниципального района Исаклинский, генеральные планы и правила застройки и землепользования сельских поселений Исаклы, Ключи на территории которых устанавливаются зоны планируемого размещения линейного объекта межмуниципального значения.

В соответствии с частью 4 статьи 36 Градостроительного кодекса Российской Федерации, действие градостроительных регламентов, в том числе предельные размеры земельных участков и предельные параметры разрешенного строительства, реконструкции объектов капитального строительства, установленные правилами застройки и землепользования муниципальных образований, на территории которых устанавливается зона планируемого размещения линейного объекта, на земельные участки предназначенные для размещения линейных объектов не распространяются.

Площадь зоны размещения линейного объекта автомобильной дороги общего пользования межмуниципального значения в Самарской области Исаклы - Ключи – Старая Чесноковка в границах муниципального района Исаклинский составляет 519 484 кв.м.

Инв. № подл.	Подп. и дата	Взам. инв. №							Основная часть проекта планировки территории	Лист
										15
Изм.	Кол.уч	Лист	№ док.	Подп.	Дата					